



**storch**  
Kamine GmbH

K A M I N Ö F E N



FUNKTION  
FORM  
FARBE

Strahlen der  
Sonne,

eingefangen in jedem  
Scheit  
Holz, bringen ständig aufs  
Neue aus dem Wald

Energie  
und wohltuende  
Wärme  
in Ihr  
Heim.



„Außergewöhnliche Landschaften faszinieren jeden Tag aufs Neue – außergewöhnliche Kaminöfen ebenfalls.“

So wie Architekten Häuser bauen, fertigen wir unsere Kaminöfen nach der 3F - Formel

## FUNKTION-FORM-FARBE

Strengste Prüfungen, feinste Verarbeitung und höchste Qualität garantieren ein Höchstmaß an Funktionalität und Sicherheit. Einzigartiges Design macht Ihren Kaminofen zu einem unverwechselbaren Produkt und exklusiven Feuermöbel in höchster Vollendung

### INHALT



ASKJA  
4-9



ECUADOR  
10-11



ESTELLI  
12-13



HIERRO  
14-17



VULSINI  
18-23

SIC 700 Regulierungsautomatik 24-25  
Technische Daten 26-27  
Zeichnungen 28-31  
Wertetripel 31

Glasurfarben, Korpusfarben, Stein 32  
Ausstattungs-möglichkeiten 33  
Glas- Bodenvorlegeplatten 34

# ASKJA

Bewährte Grundform mit starken inneren Werten

Aufbauend auf der bewährten ovalen Form von Askja bestechen die EX und SE Serien von Storch mit modernem Design und feinsten Brenntechnik.

- Scheibenspülung mit vorgeheizter Luft
- Große Sichtscheibe
- Veredelte Brennkammer
- Abgang nach oben oder nach hinten
- Schließbarer Rost zur besseren Verbrennung
- Zentrale Verbrennungsluftzufuhr hinten / unten
- Vielfältige Verkleidungsmöglichkeiten unter
  - 4 Korpusfarben – gussgrau, schwarz, braun und perledelstahl
  - Hochwertige Keramikverkleidung
  - Exklusive Natursteinverkleidungen – Sandstein poliert, Wenge gebürstet, Serpentino gestrahlt oder gebürstet
  - Seitenblenden in Stahl (4 Korpusfarben)



ASKJA hoch EX



ASKJA EX



ASKJA Backfach EX



ASKJA hoch SE



ASKJA SE



ASKJA



ASKJA

ASKJA hoch EX Sandstein

# ASKJA EX

Exklusiv – modern – zeitlos  
elegant

Die optisch wie aus einem Guss erscheinende Glasfront verleiht der EX Serie ein Höchstmaß an Exklusivität und Eleganz. Als RLU mit Zertifikat, also raumluftunabhängig, sind Askja EX und ASKJA hoch EX zum Betrieb in Häusern mit kontrollierter Be- und Entlüftung zugelassen. Der hohe Zusatzspeicher garantiert direkte und lang anhaltende Strahlungswärme an kühlen Tagen.

- Ausführung Askja EX und Askja hoch EX
- Zusatzspeicher (Einbau auch nachträglich möglich)
- Askja hoch EX mit schließbarer Konvektion (Kachelofenprinzip)
- Tertiärluft – für ein perfektes Flammenbild und einen optimierten Abbrand
- Extrem breiter Leistungsbereich (3–9 kW)
- Reguliervorgang SIC 700 mit akustischer und visueller Anzeige optional
- Sicherer, hydraulisch schließender Türmechanismus
- Türarretierung – erleichtert die Erstbefüllung der Brennkammer
- Exklusive Utensilienschublade mit Glasfront und Soft-Click Mechanismus (zur Aufbewahrung von Zubehör, wie Anzündholz, Anzündwürfel etc.)
- Andere Merkmale der Askja Familie befinden sich auf der Seite 4

....SIC700

# ASKJA BACKFACH EX

Lagerfeuer – Romantik  
garantiert

Ein Lagerfeuer im Spätsommer fasziniert, wärmt und zaubert aus Stockbrot, Marshmallows oder Bratwürstchen einen leckeren Abendsnack. Dieses Gefühl von Ursprünglichkeit an kühleren Tagen beizubehalten, schafft ein Kaminofen mit integriertem Backfach, und zwar Askja Backfach EX.

- Zusatzspeicher (Einbau auch nachträglich möglich)
- Konvektion schließbar (Kachelofenprinzip)
- Tertiärluft – für ein perfektes Flammenbild und einen optimierten Abbrand
- Emailbackfach mit Edelstahl-Gitterrost und Backschale Innenmaß: 32 x 31 x 26 cm (B x H x T)
- Extrem breiter Leistungsbereich (3–9 kW)
- Reguliervorgang SIC 700 mit akustischer und visueller Anzeige optional
- Sicherer, hydraulisch schließender Türmechanismus
- Türarretierung – erleichtert die Erstbefüllung der Brennkammer
- Exklusive Utensilienschublade mit Glasfront und Soft-Click Mechanismus (zur Aufbewahrung von Zubehör, wie Anzündholz, Anzündwürfel etc.)
- Andere Merkmale der Askja Familie befinden sich auf der Seite 4



....SIC700





# ASKJA SE

## Geschmackvoll wohnen

Die Askja SE-Serie von Storch verbindet alle technischen Innovationen der EX Modelle mit der Eleganz der lackierten Stahlfront des Kaminofens. Der dominante edel lackierte Korpus fügt sich optimal in jedes Ambiente und gibt dem Raum eine besondere Note. Ob nur Stahl, mit Natursteine oder mit edler Keramik verkleidet sind die SE-Modelle ein wahrer Blickfang.

- Ausführung Askja SE und Askja hoch SE
- Zusatzspeicher (Einbau auch nachträglich möglich)
- Askja hoch SE mit schließbarer Konvektion (Kachelofenprinzip)
- Tertiärluft – für ein perfektes Flammenbild und einen optimierten Abbrand
- Extrem breiter Leistungsbereich (3–9 kW)
- Optional: Regulierungsautomatik SIC 700 mit akustischem Signal
- Sicherer, hydraulisch schließender Türmechanismus
- Türarretierung – erleichtert die Erstbefüllung der Brennkammer
- Holzfachtür mit Storch aus Edelstahl
- Andere Merkmale der Askja Familie befinden sich auf der Seite 4

....SIC700



# ASKJA

## Harmonie und Wohlbefinden

Wärme und Wohlbefinden gehören untrennbar zusammen. Askja, mit großem Sichtfenster, verbreitet wohlige Atmosphäre mit bester Sicht auf das faszinierende Feuererlebnis. Die weiche, ovale Form macht Askja anpassungsfähig und doch aufsehenerregend.

- Eingebaute Drosselklappe
- Extrem breiter Leistungsbereich (3–11 kW)
- Utensilienschublade (zur Aufbewahrung von Zubehör, wie Anzündholz, Anzündwürfel etc.)
- Andere Merkmale der Askja Familie befinden sich auf der Seite 4





# ECUADOR SE

Kraftvoll – elegant – präsent

Ecuador – klangvoll wie sein Name – präsentiert sich als Möbelstück mit Stil und zeitlosem Design. Die „Magie des Feuers“ erfährt eine besondere Note durch den großen Brennraum mit großem Sichtfenster und feiner Regulierung. Ecuador beinhaltet alle technischen Innovationen modernster Technik und durch seine kraftvolle Präsenz wird Ecuador zum wahren Blickfang.

- Scheibenspülung mit vorgeheizter Luft
- Zusatzspeicher (Einbau auch nachträglich möglich)
- Große Sichtscheibe
- Veredelte Brennkammer mit einer Breite von 40 cm
- Tertiärluft – für ein perfektes Flammenbild und einen optimierten Abbrand
- Schließbarer Rost zur besseren Verbrennung
- Abgang nach oben oder nach hinten
- Zentrale Verbrennungsluftzufuhr hinten / unten
- Extrem breiter Leistungsbereich (4–10 kW)
- Optional: Regulierungsautomatik SIC 700 mit akustischem Signal
- Sicherer, hydraulisch schließender Türmechanismus
- Türarretierung – erleichtert die Erstbefüllung der Brennkammer
- Holzfachtür mit Storch aus Edelstahl
- Vielfältige Verkleidungsmöglichkeiten unter
  - 4 Korpusfarben – gussgrau, schwarz, braun und perledelstahl
  - Hochwertige Keramikverkleidung
  - Exklusive Natursteinverkleidungen – Sandstein poliert, Wenge gebürstet, Serpentino gestrahlt oder gebürstet
  - Seitenblenden in Stahl (4 Korpusfarben)



....SIC700



# ECUADOR



# ESTELLI

Anmutig, geradlinig, elegant

Funkelndes Feuer wirkt anziehend. Anmutig, stilvoll und elegant – so präsentiert sich der eckige Kaminofen Estelli. Sein großzügiges Sichtfenster gibt den Blick frei auf die tanzenden Flammen. Wärmende Faszination fürs Auge dank seiner geradlinigen und klassisch kantigen Form.

- Scheibenspülung mit vorgeheizter Luft
- Eingebaute Drosselklappe
- Geringe Tiefe (nur 42 cm)
- Veredelte Brennkammer
- Schließbarer Rost zur besseren Verbrennung
- Abgang nach oben oder nach hinten
- Zentrale Verbrennungsluftzufuhr hinten / unten
- Extrem breiter Leistungsbereich (3-11 kW)
- Holzfach mit eleganter Glastüre (zur Aufbewahrung von Zubehör, wie Anzündholz, Anzündwürfel etc.)
- Vielfältige Verkleidungsmöglichkeiten unter
  - 4 Korpusfarben – gussgrau, schwarz, braun und perledelstahl
  - Hochwertige Keramikverkleidung
  - Exklusive Natursteinverkleidungen – Sandstein poliert, Wenge gebürstet, Serpentino gestrahlt oder gebürstet
  - oder mit massiver Stahlverkleidung 8 mm



# ESTELLI



# HIERRO

## Ovale Schönheit für Kuschelstunden

Angenehme Strahlungswärme für kuschelige Stunden zu Hause bringt Hierro. Dank extrem geringer Tiefe und ovaler Form macht er eine schlanke Figur und findet leicht seinen Platz an jeder beliebigen Stelle. In der Variante 3 S mit freier Sicht auf das faszinierende Feuerspiel strahlt er gleichmäßig von drei Seiten angenehme Wärme und Behaglichkeit. Leicht und locker, ein Storch auf einem Bein – das ist Hierro auf einer eleganten Standsäule (nächste Seite).

- Scheibenspülung mit vorgeheizter Luft
- Eingebaute Drosselklappe
- Geringe Tiefe (nur 40 cm)
- Veredelte Brennkammer
- Schließbarer Rost zur besseren Verbrennung
- Abgang nach oben oder nach hinten
- Zentrale Verbrennungsluftzufuhr hinten / unten
- Extrem breiter Leistungsbereich (3-10 kW)
- Holzfach mit eleganter Tür (zur Aufbewahrung von Zubehör, wie Anzündholz, Anzündwürfel etc.)
- Vielfältige Verkleidungsmöglichkeiten unter
  - 4 Korpusfarben - gussgrau, schwarz, braun und perledelstahl
  - Hochwertige Keramikverkleidung
  - Exklusive Natursteinverkleidungen - Sandstein poliert, Wenge gebürstet, Serpentino gestrahlt oder gebürstet
- 3S Variante in Stahlausführung mit massiver Topplatte 8 mm erhältlich



# HIERRO



HIERRO 3S Stahl





# HIERRO F

## auf Standfuß

Angenehme Strahlungswärme für kuschelige Stunden zu Hause bringt Hierro. Dank extrem geringer Tiefe und ovaler Form macht er eine schlanke Figur und findet leicht seinen Platz an jeder beliebigen Stelle. In der Variante 3 S mit freier Sicht auf das faszinierende Feuerspiel strahlt er gleichmäßig von drei Seiten angenehme Wärme und Behaglichkeit. Leicht und locker, ein Storch auf einem Bein – das ist Hierro auf einer eleganten Standsäule.

- Scheibenspülung mit vorgeheizter Luft
- Eingebaute Drosselklappe
- Geringe Tiefe (nur 40 cm)
- Veredelte Brennkammer
- Schließbarer Rost zur besseren Verbrennung
- Abgang nach oben oder nach hinten
- Zentrale Verbrennungsluftzufuhr hinten / unten
- Extrem breiter Leistungsbereich (3–10 kW)
- Vielfältige Verkleidungsmöglichkeiten unter
  - 4 Korpusfarben – gussgrau, schwarz, braun und perledelstahl
  - Hochwertige Keramikverkleidung
  - Exklusive Natursteinverkleidungen – Sandstein poliert, Wenge gebürstet, Serpentino gestrahlt oder gebürstet
- 3S Variante in Stahlausführung mit massiver Topplatte 8 mm erhältlich



# HIERRO F

# VULSINI

Schlank - stilvoll - elegant

Aufbauend auf der runden Form von Vulsini bestehen die EX und SE Serien mit modernem Design und feinsten Brenntechnik. Für eine länger anhaltende Strahlungswärme können die hohen Modelle mit Zusatzspeicher ausgestattet werden, während die optional drehbare Variante einen optimalen Blickwinkel auf das faszinierende Flammenspiel ermöglicht.

- Scheibenspülung mit vorgeheizter Luft
- Bei hohem Modell Zusatzspeicher (Einbau auch nachträglich möglich) mit schließbarer Konvektion (Kachelofenprinzip)
- Große Sichtscheibe
- Veredelte Brennkammer
- Schließbarer Rost zur besseren Verbrennung
- Abgang nach oben oder nach hinten
- Zentrale Verbrennungsluftzufuhr hinten / unten
- Optional 360° drehbar dank zusätzlichem Drehteller
- Vielfältige Verkleidungsmöglichkeiten unter
  - 4 Korpusfarben - gussgrau, schwarz, braun und perledelstahl
  - Hochwertige Keramikverkleidung
  - Exklusive Natursteinverkleidungen - Sandstein poliert, Wenge gebürstet, Serpentino gestrahlt oder gebürstet
  - Seitenblenden in Stahl (4 Korpusfarben)



VULSINI  
hoch EX



VULSINI EX



VULSINI  
hoch SE



VULSINI SE



VULSINI  
hoch



VULSINI



DREHTELLER OPTIONAL



VULSINI

VULSINI hoch EX Stahl



# VULSINI EX

## Design trifft Technik

Die elegante Glasfront und die optimierte Brenntechnik der Vulsini EX Serie verschmelzen zu einer unschlagbaren Einheit. Die runde, optional drehbare schlanke Form, mit verglaster Holzfachschublade und dem sanft schließenden Türmechanismus verleiht Vulsini EX eine besonders wertvolle Note. Das Besondere liegt in vielen kleinen Details, die diese Serie so komfortabel, wertvoll, exklusiv macht und für unvergessliche Kaminabende sorgt.

- Ausführung Vulsini EX und Vulsini hoch EX
- Tertiärluft – für ein perfektes Flammenbild und einen optimierten Abbrand
- Extrem breiter Leistungsbereich (3–9 kW)
- Optional mit Regulierungsautomatik SIC 700
- Sicherer, hydraulisch selbstschließender Türmechanismus
- Türarretierung – erleichtert die Erstbefüllung der Brennkammer
- Exklusive Utensilienschublade mit Glasfront und Soft-Click Mechanismus (zur Aufbewahrung von Zubehör, wie Anzündholz, Anzündwürfel etc.)
- Andere Merkmale der Vulsini Familie befinden sich auf der Seite 18

....SIC700



VULSINI EX Serpentino



## VULSINI SE

### Stählerne Eleganz

Die SE-Serie von Storch kombiniert die feine Brenntechnik der EX Modelle mit der Eleganz der lackierten Oberflächen auf der Frontseite des Kaminofens. Der dominante edel lackierte Stahlkorpus fügt sich optimal in jedes Ambiente und gibt dem Raum eine elegante Note. Mit Natursteinen oder mit Keramik verkleidet sind die SE-Modelle ein wahrer Blickfang.

- Ausführung Vulsini SE und Vulsini hoch SE
- Tertiärluft – für ein perfektes Flammenbild und einen optimierten Abbrand
- Extrem breiter Leistungsbereich (3-9 kW)
- Optional: Regulierungsautomatik SIC 700 mit akustischem Signal
- Sicherer, hydraulisch selbstschließender Türmechanismus
- Türarretierung – erleichtert die Erstbefüllung der Brennkammer
- Holzfachtür mit Storch aus Edelstahl
- Andere Merkmale der Vulsini Familie befinden sich auf der Seite 18

....SIC 700

## VULSINI

### Stilvoll – elegant – charismatisch

Einfach mal zurücklehnen und die Seele baumeln lassen. Während die drehbare Variante das Knistern und das Flammenspiel des Feuers aus allen Blickwinkeln ermöglicht, erfreut der charismatische Vulsini SP mit Zusatzspeicher über eine lang anhaltende wohltuende Wärme. Wohlfühlen vorprogrammiert.

- Ausführung Vulsini und Vulsini hoch
- Eingebaute Drosselklappe
- Extrem breiter Leistungsbereich (3-11 kW)
- Utensilienfach (zur Aufbewahrung von Zubehör, wie Anzündholz, Anzündwürfel etc.)
- Andere Merkmale der Vulsini Familie befinden sich auf der Seite 18



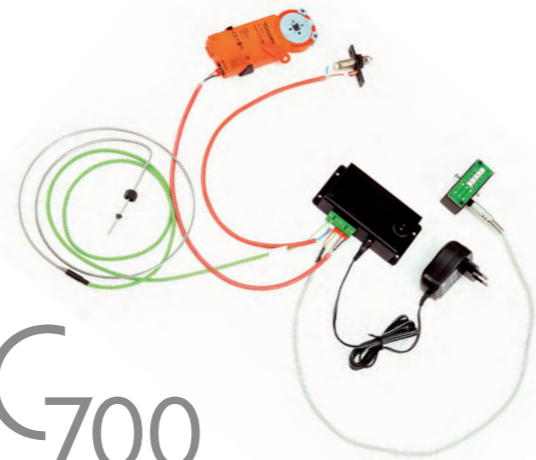


## ....SIC 700

Elektronische  
Regulierungsautomatik  
SIC 700 Storch Intelligent Control

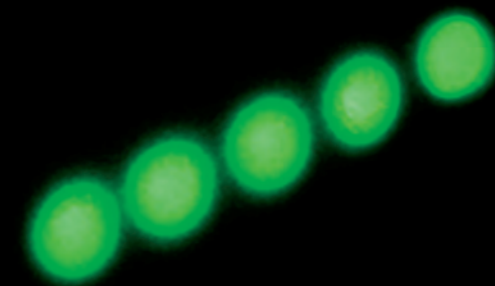
- Einbau in alle EX und SE Modelle möglich (auch nachrüstbar)
- Sicheres Heizen für Umwelt und Geldbeutel
- Optimale Verbrennung für maximales Wohlbefinden
- Technik mit Köpfchen
- Behaglich, sicher und effizient
- Optischer (LED Anzeige) und akustischer Hinweis zum Nachlegen von Brennmaterial (bei SE ohne LED Anzeige)

Entspannte Wohlfühl-Momente dank innovativer Technik. Effiziente Verbrennung, lang anhaltende Wärme und höchste Sicherheit vereinen sich in der elektronische Ofensteuerung SIC 700. Extra für unsere Öfen entwickelt, erlebt man damit ein Feuererlebnis der besonderen Art.



## ....SIC 700

Elektronische  
Regulierungsautomatik  
SIC 700 Storch Intelligent Control



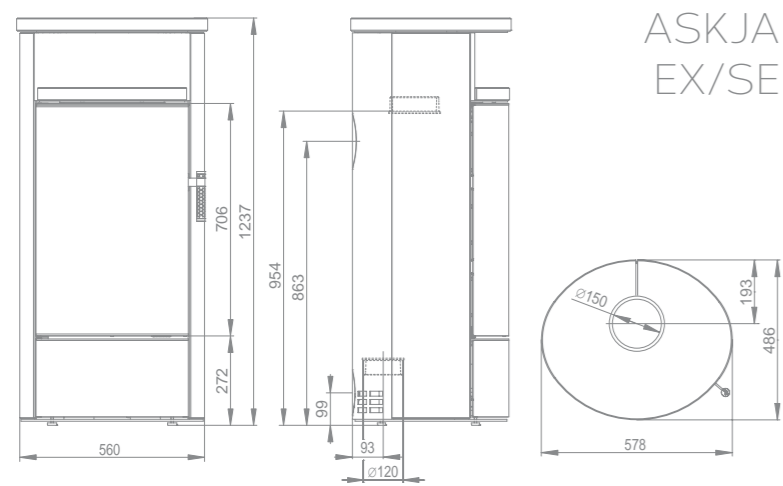
## TECHNISCHE DATEN

							
		ASKJA EX/SE	ASKJA H EX/SE	ASKJA BF EX	ASKJA	ECUADOR SE	ESTELLI
Nennwärmeleistung	kW	5	5	5	6	6	6
Leistungsbereich	kW	3-9	3-9	3-9	3-11	4-10	3-11
Heizleistung*	m³	150	160	160	150	150	150
Wirkungsgrad	%	81	81	81	85	83	80
Höhe	mm	1237	1410	1410	1239	1347	1228
Breite	mm	578	573	573	578	598	476
Tiefe	mm	486	486	486	486	463	420
Abgasstutzen	mm	150	150	150	150	150	150
Innenmaße der Brennkammer B x H x T	mm	290 x 360 x 350	290 x 360 x 350	290 x 360 x 350	350 x 360 x 350	400 x 360 x 350	270 x 360 x 260
Gewicht (kg)	Stahl	190	202	223	185	190	201
	Kachel	205	220	241	205	215	215
	Stein	242	250	272	250	270	251
Zusatzspeicher	kg	75	127	40	—	93 / 48**	—
Sicherheitsabstände seitlich / hinten/ vorne	mm	300 / 150 / 800			100 / 100 / 800	100 / 100 / 800	100 / 100 / 800
Anschluss externer Frischluftstutzen 120 mm		hinten / unten					

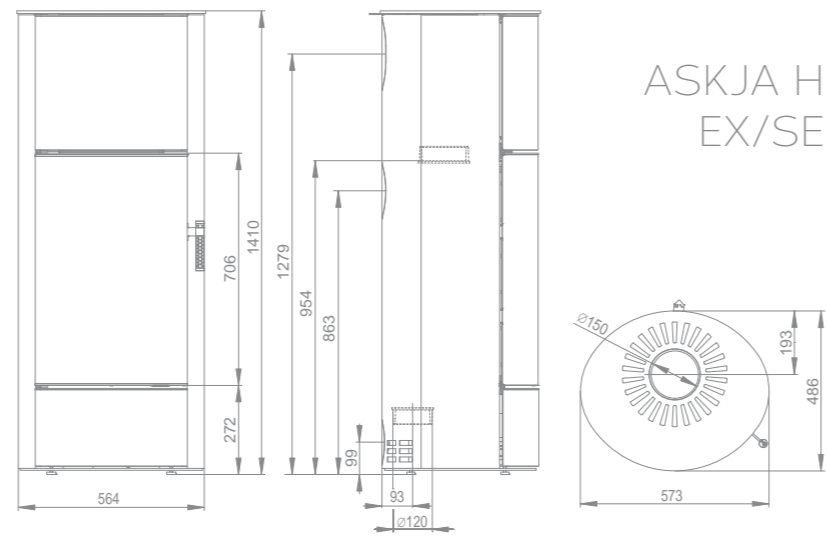
## TECHNISCHE DATEN

									
		HIERRO	HIERRO 3S	HIERRO F	HIERRO 3SF	VULSINI EX/SE	VULSINI H EX/SE	VULSINI	VULSINI H
Nennwärmeleistung	kW	6				5	5	6	6
Leistungsbereich	kW	3-10				3-9	3-9	3-11	3-11
Heizleistung*	m³	150				150	170	150	180
Wirkungsgrad	%	80				81	81	80	80
Höhe	mm	1191				1228	1679	1228	1679
Breite	mm	532				496	496	496	496
Tiefe	mm	400				496	496	496	496
Abgasstutzen	mm	150				150	150	150	150
Innenmaße der Brennkammer B x H x T	mm	270 x 430 x 260	330 x 430 x 260	270 x 430 x 260	330 x 430 x 260	290 x 360 x 350	290 x 360 x 350	290 x 360 x 350	290 x 360 x 350
	Stahl	—	136	—	132	166	203	158	193
	Kachel	151	—	145	—	187	224	190	215
Stein	173	—	163	—	225	268	217	259	
Zusatzspeicher	kg	—	—	—	—	—	96	—	96
Sicherheitsabstände seitlich / hinten/ vorne	mm	100 / 100 / 800	500 / 100 / 800	100 / 100 / 800	500 / 100 / 800	300 / 150 / 800		100 / 100 / 800	
Anschluss externer Frischluftstutzen 120 mm		hinten / unten							

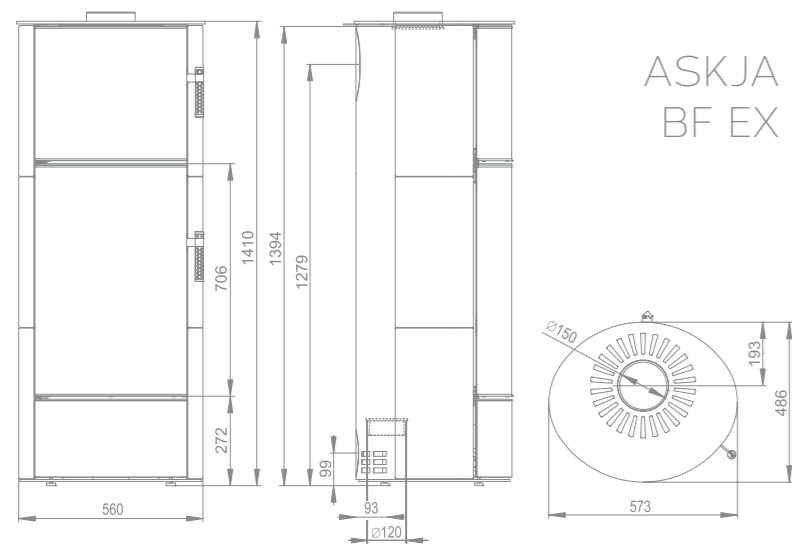
ZEICHNUNGEN



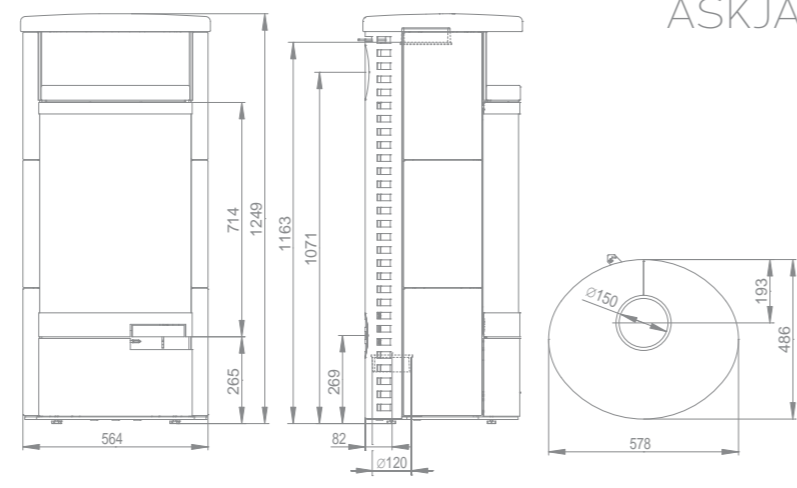
ASKJA  
EX/SE



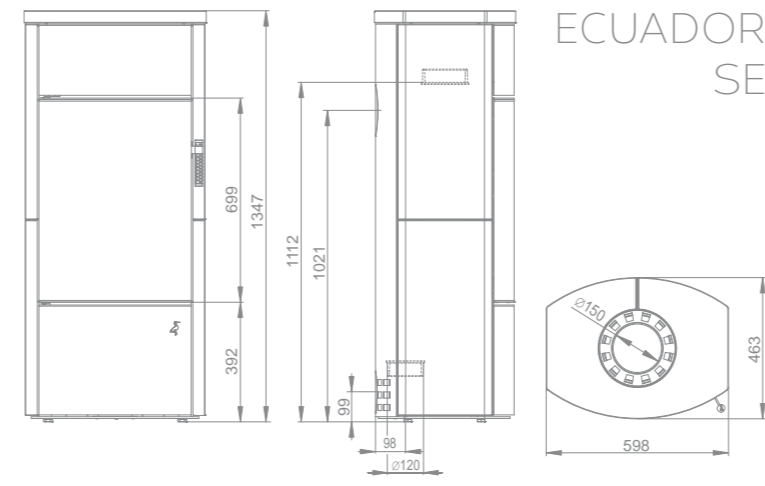
ASKJA H  
EX/SE



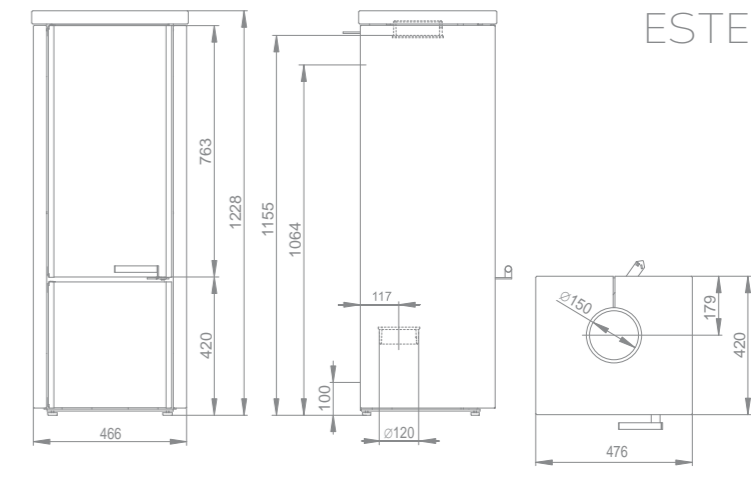
ASKJA  
BF EX



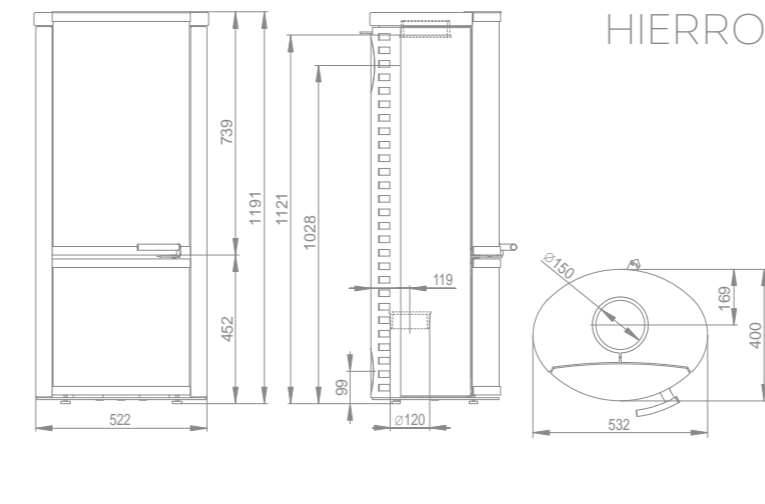
ASKJA



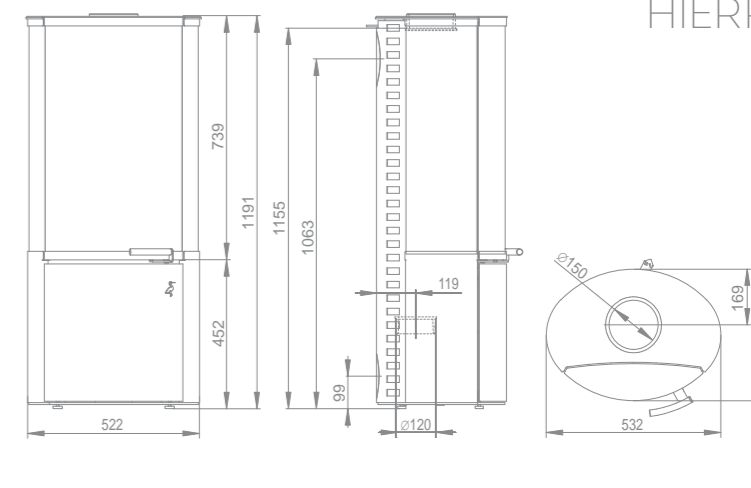
ECUADOR  
SE



ESTELLI

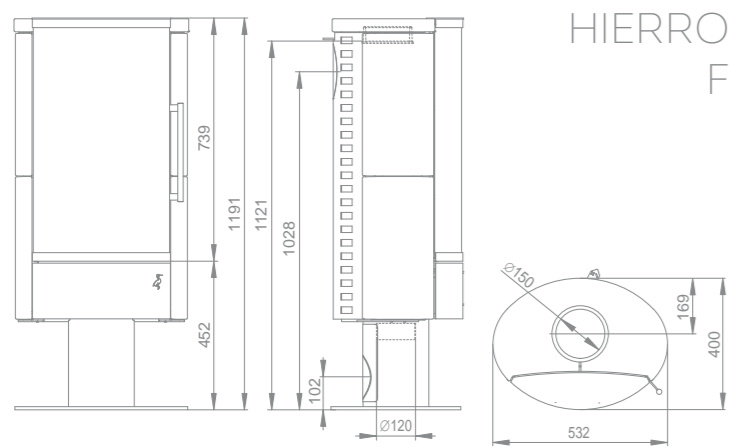


HIERRO

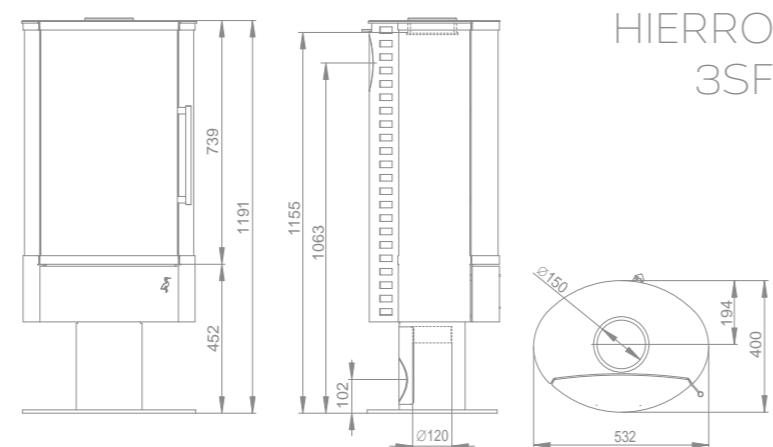


HIERRO  
3S

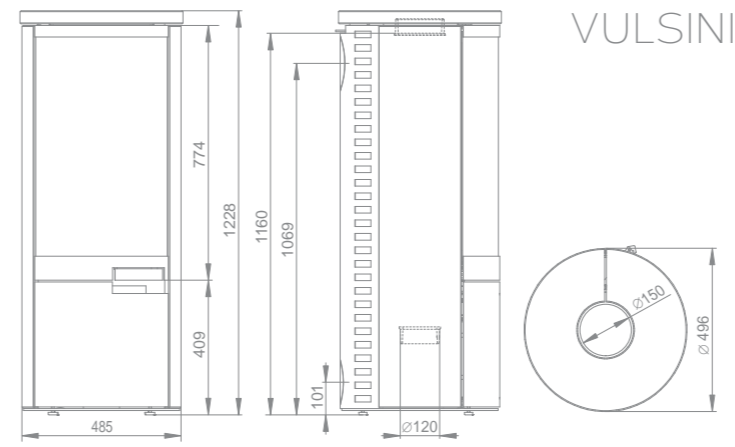
# ZEICHNUNGEN



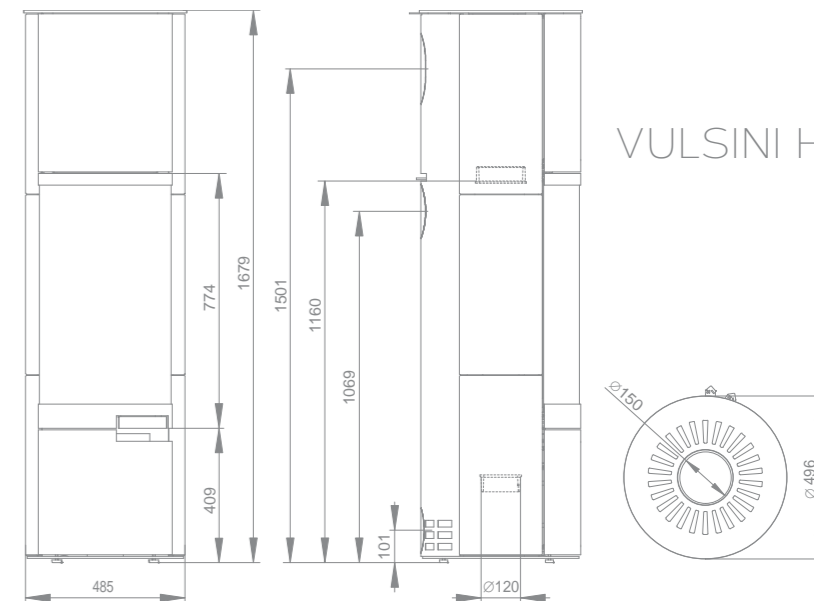
HIERRO  
F



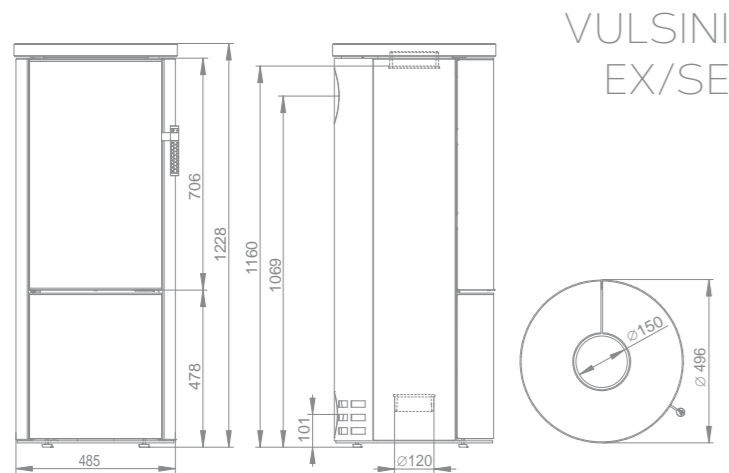
HIERRO  
3SF



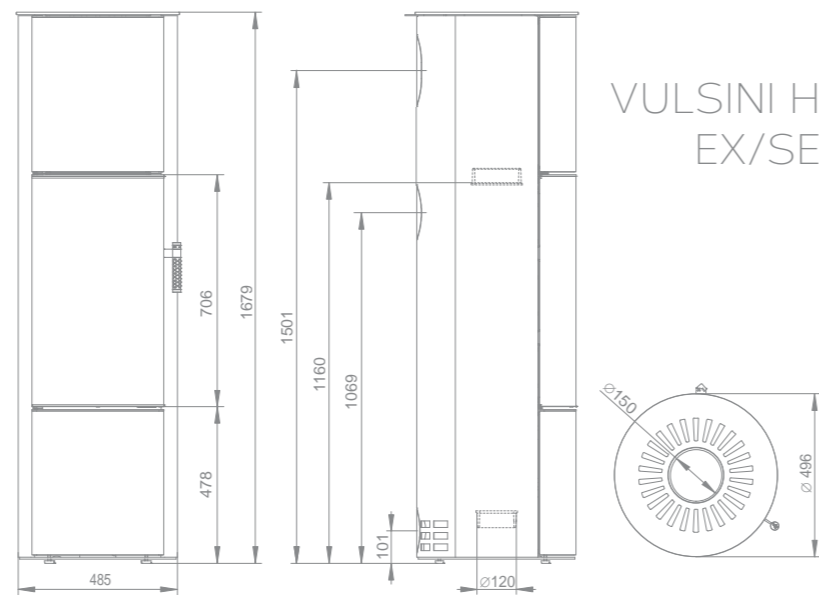
VULSINI



VULSINI H



VULSINI  
EX/SE



VULSINI H  
EX/SE

## WERTETRIPEL DIN EN 13240

Modell	Feinstaub* [mg/Nm <sup>3</sup> ]	CO* [mg/Nm <sup>3</sup> ]	Wirkungsgrad [%]	NWL [kW]	Massenstrom [g/s]	Abgastemp. [°C]	Förderdruck [Pa]	Zertifikat	Protokoll
ASKJA EX/SE, ASKJA H EX/SE, ASKJA BF EX	20	1250	80,9	5	4,3	234	12	RRF-40 13 3094	RRF-AU 13 3094
ASKJA	38	1146	84,8	5,9	3,7	258	12	E-30-00143-15	30-12689-2
ECUADOR SE	185	1010	82,9	5,9	6,8	197	12	E-30-00141-15	30-12689
ESTELLI	38	1005	80	5,9	4,2	241	12	E-30-00142-15	30-12689-1
HIERRO, HIERRO F	38	1005	80	5,9	4,2	241	12	E-30-00142-15	30-12689-1
HIERRO 3S, HIERRO 3SF	38	1005	80	5,9	4,2	241	12	E-30-00142-15	30-12689-1
VULSINI EX/SE, VULSINI H EX/SE	20	1250	80,9	5	4,3	234	12	RRF-40 13 3094	RRF-AU 13 3094
VULSINI, VULSINI H	38	1005	80	5,9	4,2	241	12	E-30-00142-15	30-12689-1

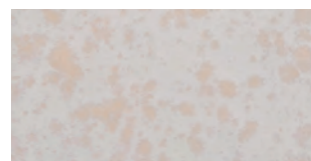
Grenzwerte nach:	Feinstaub* [mg/Nm <sup>3</sup> ]	CO* [mg/Nm <sup>3</sup> ]	Wirkungsgrad [%]
Rev. BImSchV, 2. Stufe	<40	<1250	>75
DINplus	<75	<1500	>75
15aB-VG	<50	<1575	>80
BStV München/Regensburg	<75	<1500	-
LRV 2011 Schweiz	<75	<1500	-
DIN EN 13240 /CE	-	<1250	>50

\* bezogen auf 13 % O<sub>2</sub>

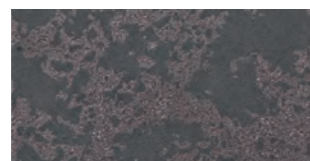
Alle Kaminöfen sind nach DIN 18 891, Bauart 1, DIN Plus, Art. 15a B-VG, DIN EN 13240 geprüft und erfüllen sowohl die 1. als auch die 2. Stufe der BImSchV und auch die Regensburger, Stuttgarter und Münchener Anforderungen.



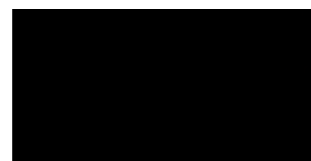
## GLASURFARBEN



30301



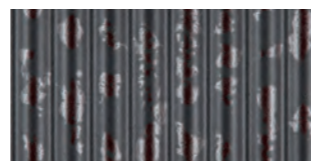
43668



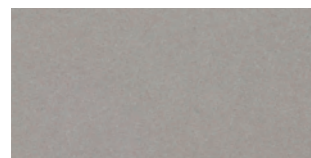
49000



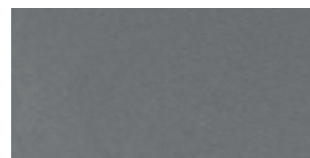
49400



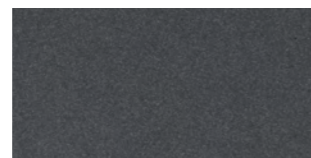
43668 wellig



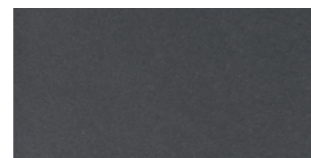
52808



54505



57444



58507



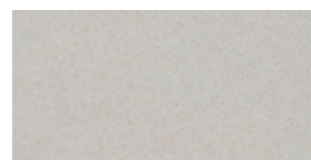
90901 wellig



77900



90901



93608

Die wellige Keramik bei Modellen Askja und Vulsini erhältlich.

Die Farbwiedergabe im Katalog kann von den Originalfarben abweichen.

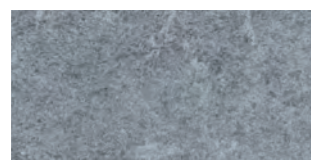
## STEIN



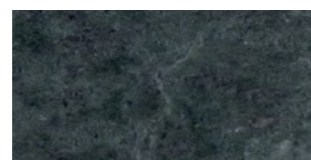
Sandstein poliert



Wenge gebürstet



Serpentino gestrahlt



Serpentino gebürstet

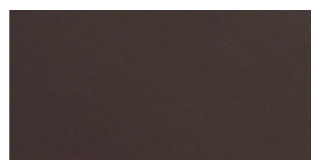
## KORPUSFARBEN



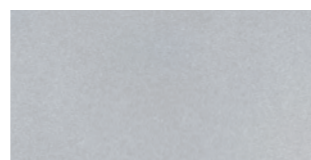
Schwarz



Gussgrau



Braun metallic



Perledestahl

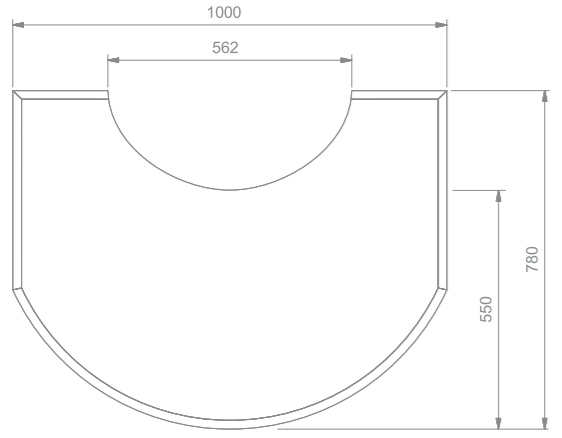
## AUSSTATTUNGSMÖGLICHKEITEN

	ASKJA EX/SE	ASKJA H EX/SE	ASKJA BF EX	ASKJA	ECUADOR SE	ESTELLI	HIERRO	HIERRO 3S	HIERRO F	HIERRO 3SF	VULSINI EX/SE	VULSINI H EX/SE	VULSINI	VULSINI H
Keramik glatt	•	•	•	•	•	•	•	—	•	—	•	•	•	•
Keramik wellig	•	—	—	•	—	—	—	—	—	—	•	—	•	—
Serpentino gestrahlt	•	•	•	•	•	•	•	—	•	—	•	•	•	•
Serpentino gebürstet	•	•	•	•	•	•	•	—	•	—	•	•	•	•
Sandstein poliert	•	•	•	•	•	•	•	—	•	—	•	•	•	•
Wenge gebürstet	•	•	•	•	•	•	•	—	•	—	•	•	•	•
Stahl komplett	•	•	•	•	•	•	—	•	—	•	•	•	•	•
Storch Griff	•	•	•	—	•	—	—	—	—	—	•	•	—	—
Speichersteine oben	•	•	—	—	•	—	—	—	—	—	—	•	—	•
Speichersteine seitlich	•	•	•	—	•	—	—	—	—	—	—	—	—	—
SIC 700 optional	•	•	•	—	•	—	—	—	—	—	•	•	—	—
Drehteller optional	—	—	—	—	—	—	—	—	—	—	•	•	•	•
Holzfach Schublade	EX	EX	•	•	—	—	—	—	—	—	EX	EX	—	—
Holzfach Türe	SE	SE	—	—	•	•	•	•	—	—	SE	SE	•	•
Tertiärluft	•	•	•	—	•	—	—	—	—	—	•	•	—	—
RLU	•	•	—	—	—	—	—	—	—	—	•	•	—	—
Drosselklappe	—	—	—	•	—	•	•	•	•	•	—	—	•	•

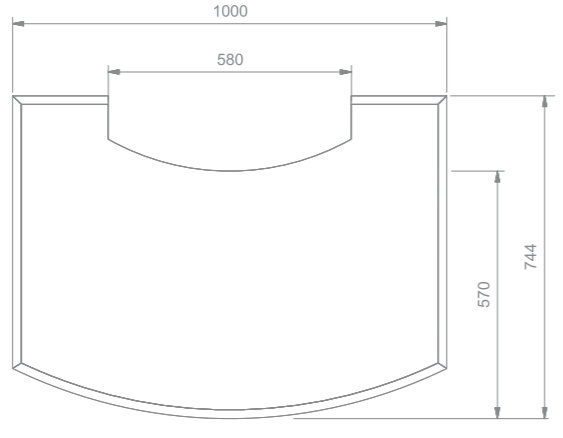
\* nur bei Stahlausführung

# GLAS- BODENVORLEGEPLATTEN

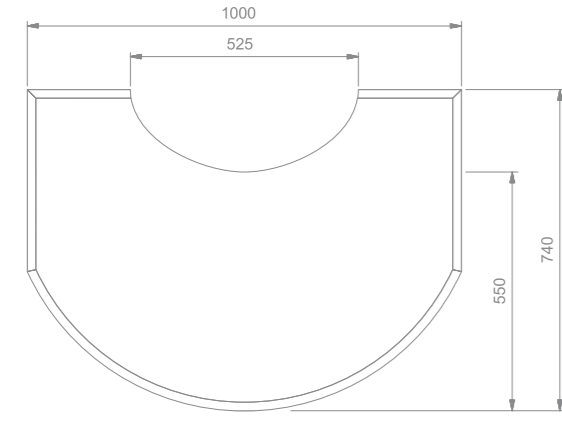
ASKJA  
Art. Nr. 4198



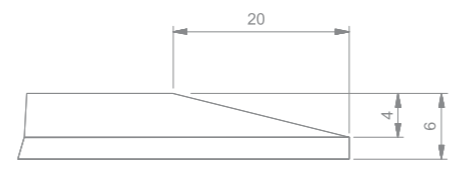
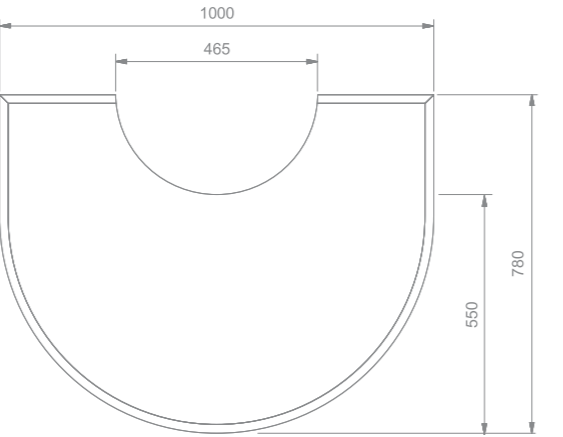
ECUADOR  
Art. Nr. 4201



HIERRO  
Art. Nr. 4199



VULSINI  
Art. Nr. 4197





Storch Kamine GmbH  
Mohnweg 1  
D - 90613 Großhabersdorf

[www.storch-kamine.de](http://www.storch-kamine.de)  
E-Mail: [info@storch-kamine.de](mailto:info@storch-kamine.de)

Fachhändler

